

AIRPOWER® XR3

Art. Nr. 604102



CE EN ISO 20345:2011 S3 HRO HI CI WR SRC

Lederstärke 2,5 – 2,7 mm, GORE-TEX® Performance, Reflexstreifen im Fersenbereich, Schafthöhe 17 cm, antistatisch, Sohle 012

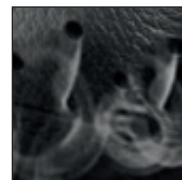
Lieferbare Größen UK 3 ½ – 12, Übergrößen UK 12 ½ – 14



604102



Vario Wide Fit System



HAIX® Climate System



Obermaterial

Waterproofleder, hydrophobiert, atmungsaktiv (3,5 mg/cm²/h), 2,5 – 2,7 mm dick

Innenfutter

GORE-TEX® Performance; 4-lagiges GORE-TEX® Laminat, wasserdicht und atmungsaktiv. Hoch abriebfester Futterstoff mit Vlieszwischenlage. Optimaler Klimakomfort für alle Jahreszeiten bei höchsten Beanspruchungen

Vliesbrandsohle

Feuchtigkeit absorbierende Vliesbrandsohle

Einlage

Komfortabel, dämpfend, feuchtigkeitsableitend, antibakteriell. Separate Fersensole sorgt für gute Dämpfung und Fußführung.

HAIX® Composite Schutzkappe

Anatomisch geformte, ultraleichte Schutzkappe aus glasfaserverstärktem Kunststoff für höchste Sicherheitsanforderungen.

Durchtrittssichere Sohle

Flexible, leichte und durchtrittssichere Sohleneinlage.

Sohle

Gummi/PU Sohle mit robustem Straßen-/Geländeprofil, erhöhtem Abrollkomfort, abriebfest und rutschticher – auch bei Kälte. Der PU-Dämpfungskeil mit seinem geringem Gewicht, sorgt für hervorragende Laufeigenschaften. Sehr gute Isolation gegen Kälte. Die Laufsohle ist hitze-, öl- und benzinbeständig und nicht kreidend.

HAIX® Climate System

Das HAIX® Climate System nutzt die Pumpbewegung, die beim Gehen entsteht und transportiert Feuchtigkeit zu den Ventilationsöffnungen an Schaft und Zunge.

HAIX® Vario Wide Fit System

Durch 3 verschiedene Einlegesohlen kann der Schuh in der Weite individuell angepasst werden. Die rote Einlage (medium) wird mit dem Schuh geliefert. Eine Einlegesohle in Gelb (wide) und Blau (narrow) muss separat bestellt werden.

Sun Reflect

Reduziert den Aufheizeffekt des Oberleders durch Sonneneinstrahlung. Sonnenlicht wird vom Leder reflektiert, damit wird weniger Wärme zum Fuß geleitet.

Sonstiges

Hochwertige Leichtlaufsnürenelemente, Verstärkung im Spitzenbereich, Überkappe, Reflexstreifen im Fersenbereich

UK	3	3 ½	4	4 ½	5	5 ½	6	6 ½	7	7 ½	8	8 ½	9	9 ½	10	10 ½	11	11 ½	12	12 ½	13	13 ½	14	14 ½	15
EU	35	36	37	37	38	39	39	40	41	41	42	43	43	44	45	45	46	47	47	48	48	49	50	50	51
US	4	4 ½	5	5 ½	6	6 ½	7	7 ½	8	8 ½	9	9 ½	10	10 ½	11	11 ½	12	12 ½	13	13 ½	14	14 ½	15	15 ½	16

HAIX®-Schuhe, Produktions- und Vertriebs GmbH

Auhofstrasse 10, 84048 Mainburg, Germany
T. +49(0)8751/8625-0, F. +49(0)8751/8625-25
info@haix.de, www.haix.com